

نحوه Attach و Deattach کردن دیتابیس در SqlServer 2008

گردآورنده : تیم برنامه نویسی Code-Project.ir

سایت : Code-project.ir

ایمیل : info@code-project.ir

نحوه Attach کردن پایگاه داده

SQL SERVER را اجرا کنید و با Server Name نام کامپیوتر و یا (Local) به SQL SERVER متصل (Connect) شوید.



پروژه هایی که با بانک اطلاعاتی SQL نوشته میشوند برای اجرا در کامپیوتر دیگر باید اول دیتابیس را به اصطلاح اتچ (Attach) کرد.

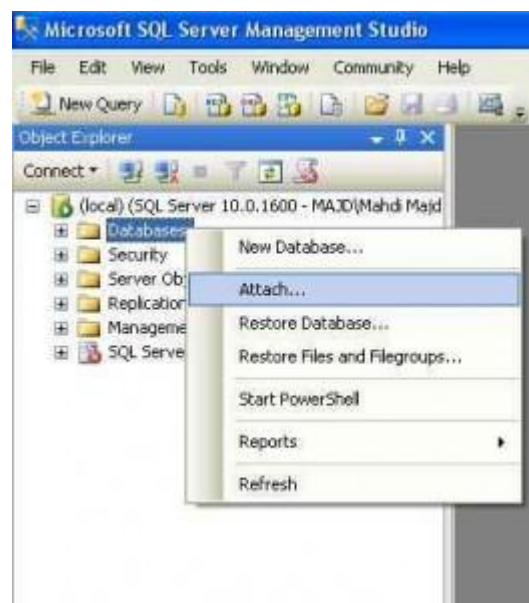
فایل های دیتابیس که میسازیم یا اتچ میکنیم بطور پیش فرض در مسیر زیر ذخیره میشوند:

C:\Program Files\Microsoft SQL Server\MSSQL10.MSSQLSERVER\MSSQL\DATA

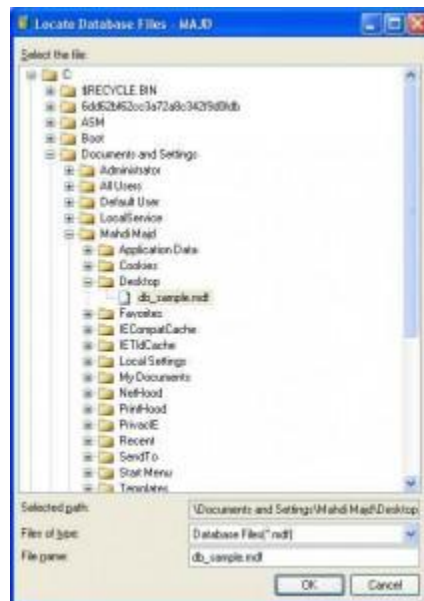
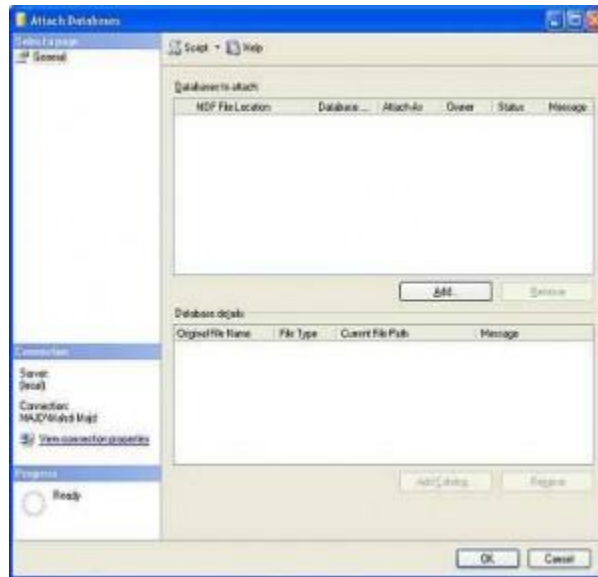
MSSQL10.MSSQLSERVER : **ورژن SQL SERVER نصب شده روی سیستم است.

برای اتچ کردن دیتابیس SQL مراحل زیر را انجام دهید:

از Object Explorer بر روی Databases راست کلیک کنید و روی آیتم Attach کلیک کنید مانند تصویر زیر:



در پنجره باز شده بر روی دکمه Add کلیک کنید و مسیر دیتابیس مورد نظر(فایل با پسوند MDF) را انتخاب کرده و OK کنید.





ملاحظه میکنید که دیتابیس مورد نظر به پوشه Databases اضافه شده است.

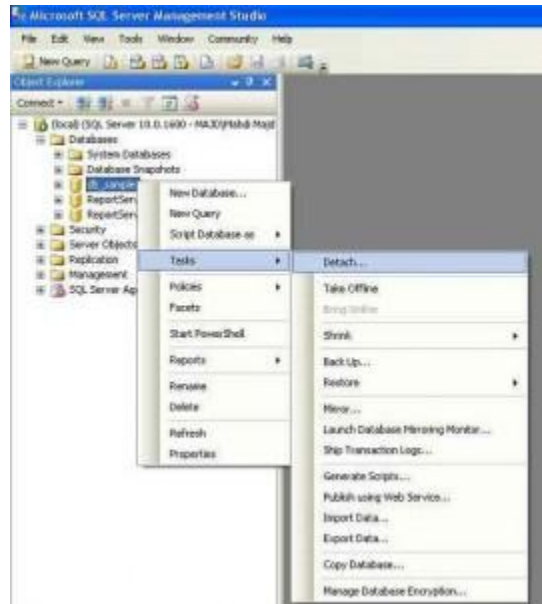


نحوه Deattach کردن دیتابیس

با Attach کردن فایل دیتابیس قفل میشود و نمیتوان آنرا کپی یا حذف کرد. برای اینکه بتوانیم فایل دیتابیس را کپی یا حذف کنیم باید دیتابیس را اصطلاحاً دیتچ (Detach) کنیم. برای Detach کردن دیتابیس مراحل زیر را انجام دهید:

از Object Explorer و از Databases روی دیتابیس مورد نظر راست کلیک کرده و از منوی Tasks گزینه Detach را کلیک کنید.

مانند تصویر زیر:



و در نهایت در پنجره باز شده روی دکمه OK کلیک کنید.

